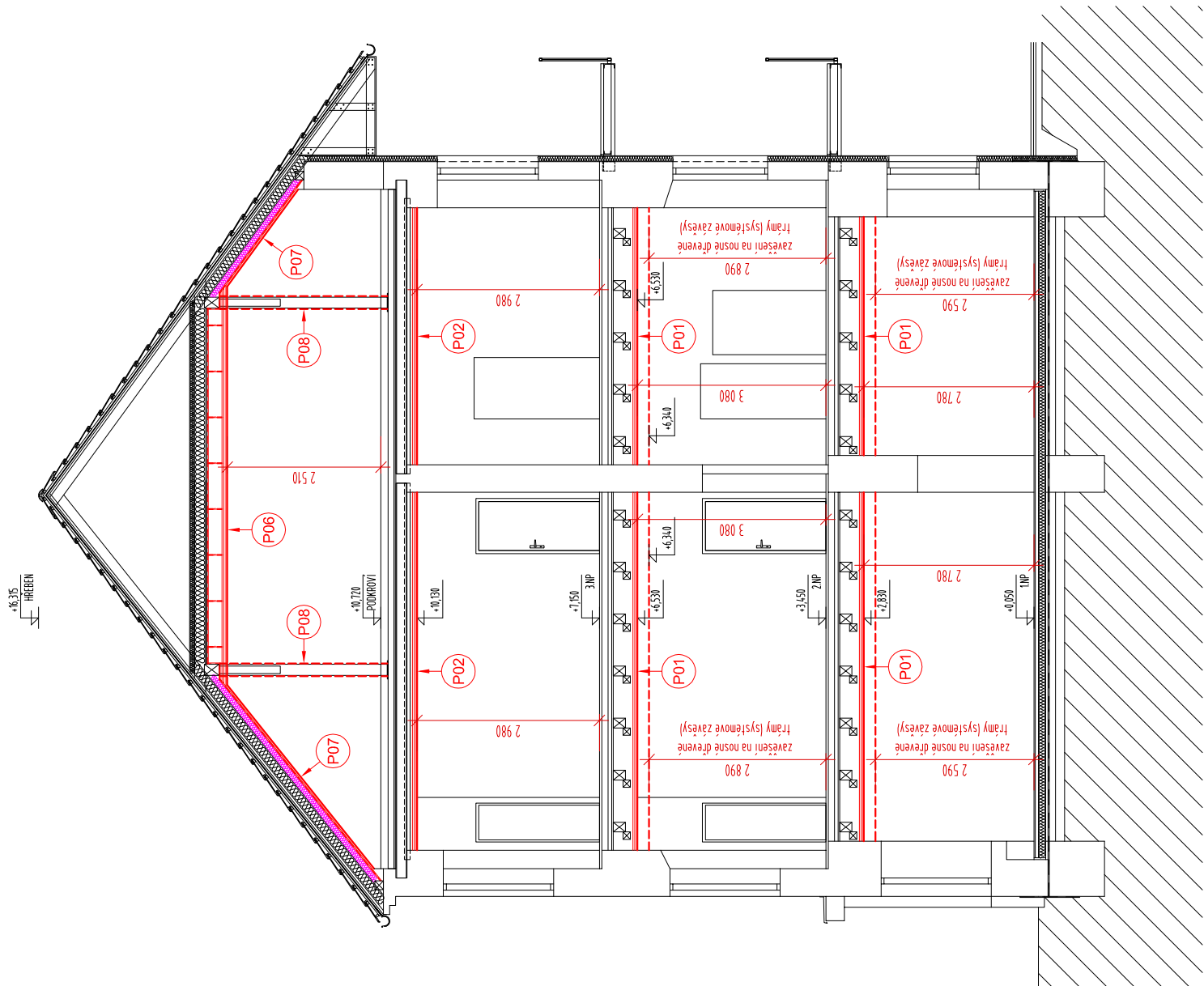
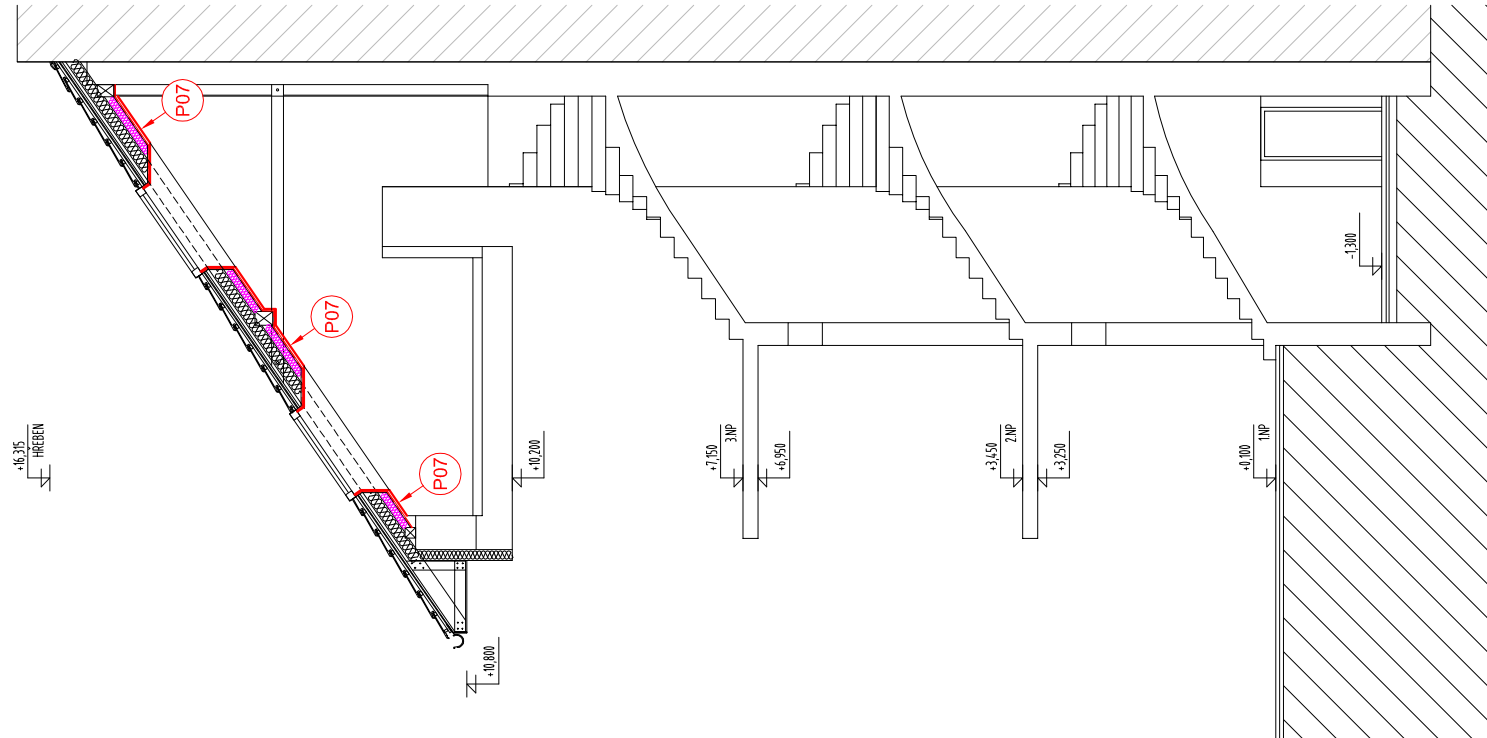


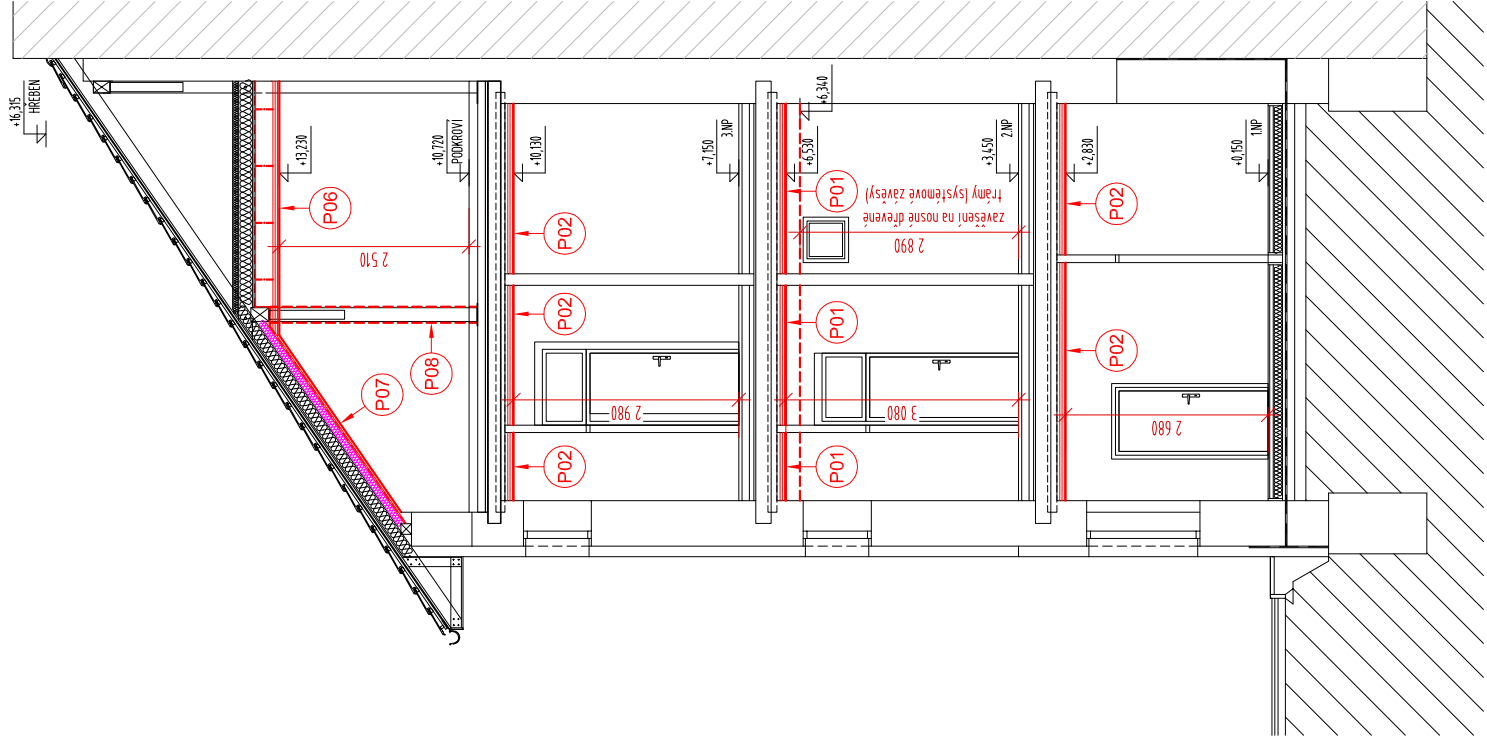
OBJEKT: BYTOVÝ DŮM KŘENOVÁ 57
ŘEZ A-A - SÁDROKARTONOVÉ KONSTRUKCE



OBJEKT: BYTOVÝ DŮM KŘENOVÁ 57
ŘEZ B-B - SÁDROKARTONOVÉ KONSTRUKCE



OBJEKT: BYTOVÝ DŮM KŘENOVÁ 57
ŘEZ C-C - SÁDROKARTONOVÉ KONSTRUKCE



LEGENDA

- SÁDROKARTONOVÝ ZÁVĚSNÝ POHLED S PŘEPĚSANOU POŽÁRNÍ ODOLNOSTÍ
- TYP DLE SPECIFIKACE / REVIZNÍ OTVOR S ODPOVÍDAJÍCÍ POŽÁRNÍ ODOLNOSTÍ;
- VELIKOST DLE SPECIFIKACE / SVĚTLÁ VÝŠKA PO PODHLED
- SÁDROKARTONOVÉ OBOJITNÉ ŠIKMÉ ČÁSTI KROUV S PŘEPĚSANOU POŽÁRNÍ ODOLNOSTÍ
- TYP DLE SPECIFIKACE / SVĚTLÁ VÝŠKA PO PODHLED
- SÁDROKARTONOVÁ KAPOTAŽ VZT VEDENÍ (KUFŘ)
- REVIZNÍ OTVOR VELIKOST DLE SPECIFIKACE / SPODNÍ HRANA KONSTRUKCE
- KONCOVÝ PRVEK VZT ROZVODU
- OSA SÁDROKARTONOVÉ PŘÍČKY/PŘEDSTĚNY
- TYP DLE SPECIFIKACE

POZNÁMKY:

- VŠECHDE ROZMĚRY A MÍSTO OtvĚRŮ NA STAVĚ !
- VŠECHDE MATERIÁLY A VÝROBKY BUDOU POUŽITÝ A OSAZENY DLE TECHNICKÝCH POKYDŮ
- VÝROBEČ VĚCNĚ ŘEŠENÍ DETAILŮ, SÁDROB A NÁKLADNOSTI, ZAHNŮJÍ PŘÍPADNĚ KOTVENÍ A SPOJOVACÍ PROSTŘEDKY, ŘEŠENÍ TĚSNĚNÍ, DILATAČÍ A DALŠÍ POTŘEBNÉ PŘÍSLUŠNOSTI DLE TECHNICKÝCH POKYDŮ VÝROBEČ

P01A1
- POMOČNÁ KONSTRUKCE PRO UCHVĚNÍ VZT JEDNOTKY, ZUL. 100x100x50 mm



DEA Energetická agentura, s.r.o. Benešova 425, 66442 Modřice		Cesta k úsporám energií www.dea.cz	
PROJEKTANT:	ING. PAREKEL WILČEK	AUTORIZAČNÍ RAČITVO	
KONTROLOVAL:	ING. VIT SEVČEK		
ZODPOVĚDNÝ PROJEKTANT:	ING. VIT SEVČEK		
INVESTOR:	STATUTÁRNÍ MĚSTO BRNO, MĚSTSKÁ ČÁST BRNO-STŘED DOMKOVSKÁ 264/2, 602 00 BRNO-STŘED – BRNO-MĚSTO 449 92 785		
Č.	KŘENOVÁ 183/57, 602 00 BRNO-STŘED – TRNÁ		
MÍSTO STAVBY	ČÁST		
NÁZEV STAVBY	D.T.T. ARCHITEKT ÚNICO-STAVBY ŘEŠENÍ		
		FORMÁT:	90x700
		ČÍSLO:	1000
		PROJEKTOVÁNÍ STAVBY	
		ČÍSLO VÝKRESU:	
		ČÍSLO VÝKRESU:	S0-01-123

OBJEKT: BYTOVÝ DŮM KŘENOVÁ 57
ŘEZ D-D - SÁDROKARTONOVÉ KONSTRUKCE

